

CJD Wissen

Ein Bauensemble des Christlichen Jugenddorfwerk Deutschlands, gemeinnütziger e.V. (CJD)



CJD Wissen

Objektdaten



Adresse:	Kantstraße 2, 57537 Wissen
Nutzung:	Sondernutzung
Baurecht:	liegt nicht im Geltungsbereich eines B-Plans
Baulasten:	keine Eintragungen
Grundstücksgröße:	ca. 14.233 qm
Nutzungsfläche:	ca. 4.943 qm*
Baujahr:	1977 / 1993
Energieausweis:	in Bearbeitung
Parken:	Stellplätze vorhanden
Bezugsfrei:	nach Vereinbarung
Verkaufspreis:	gegen Gebot

CJD Wissen

Lagebeschreibung

Wissen ist eine Stadt in Rheinland-Pfalz und befindet sich ca. 35 Km südwestlich von Siegen an den Ausläufern des Westerwaldes und den Übergängen zum Bergischen Land und dem Siegerland.

Die Stadt ist ein Mittelzentrum und ein staatlich anerkannter Luftkurort.

2017 lebten rund 8.500 Einwohner in Wissen. Die Infrastruktur des täglichen Lebens ist gut ausgebaut; neben Schulen, Kindergärten finden Sie hier Einrichtungen aus den Bereichen Sport und Freizeit. Die waldreiche Umgebung von Wissen lädt ein zu Wanderungen entlang der schönen Sieg oder durch die üppigen Wälder.

Wissen ist durch die A4, A45, A3 und über Bundes- und Landstraßen angebunden. Der Bahnhof Wissen liegt an der Bahnstrecke Köln-Siegen. Köln erreichen Sie mit dem Auto in ca. 75 Minuten und mit der Bahn in ca. 90 Minuten.

Das CJD Wissen - Kantstraße befindet sich im nördlichen Teil der Stadt Wissen in idyllischer Lage.



CJD Wissen

Objektbeschreibung

Das zum Verkauf kommende Ensemble ist Eigentum des Christlichen Jugenddorfwerk Deutschlands e.V. (CJD), eines gemeinnützigen Vereins, der als Jugend-, Bildungs- und Sozialwerk bundesweit tätig ist.

Die Aufgabenschwerpunkte des CJD Wissen - Kantstraße bestehen in der Kinder- und Jugendhilfe sowie Maßnahmen und Projekte im Auftrag der Agentur für Arbeit, des örtlichen Jobcenters sowie Schulen und Wirtschaftsunternehmen. Es ist beabsichtigt den Standort Wissen aufzugeben, eine Übergabe erfolgt nach Absprache.

Die Häuser befinden sich in landschaftlich reizvoller Umgebung.

Das großzügige Ensemble wurde 1977 errichtet, diverse Anbauten sind ab 1993 entstanden. Sanierungsmaßnahmen wie der sukzessive Austausch der Fenster und Erneuerung der Heizungen in einigen Häusern wurden ab 2000 durchgeführt.

Die Gasversorgung ist auf dem gesamten Gelände sichergestellt.



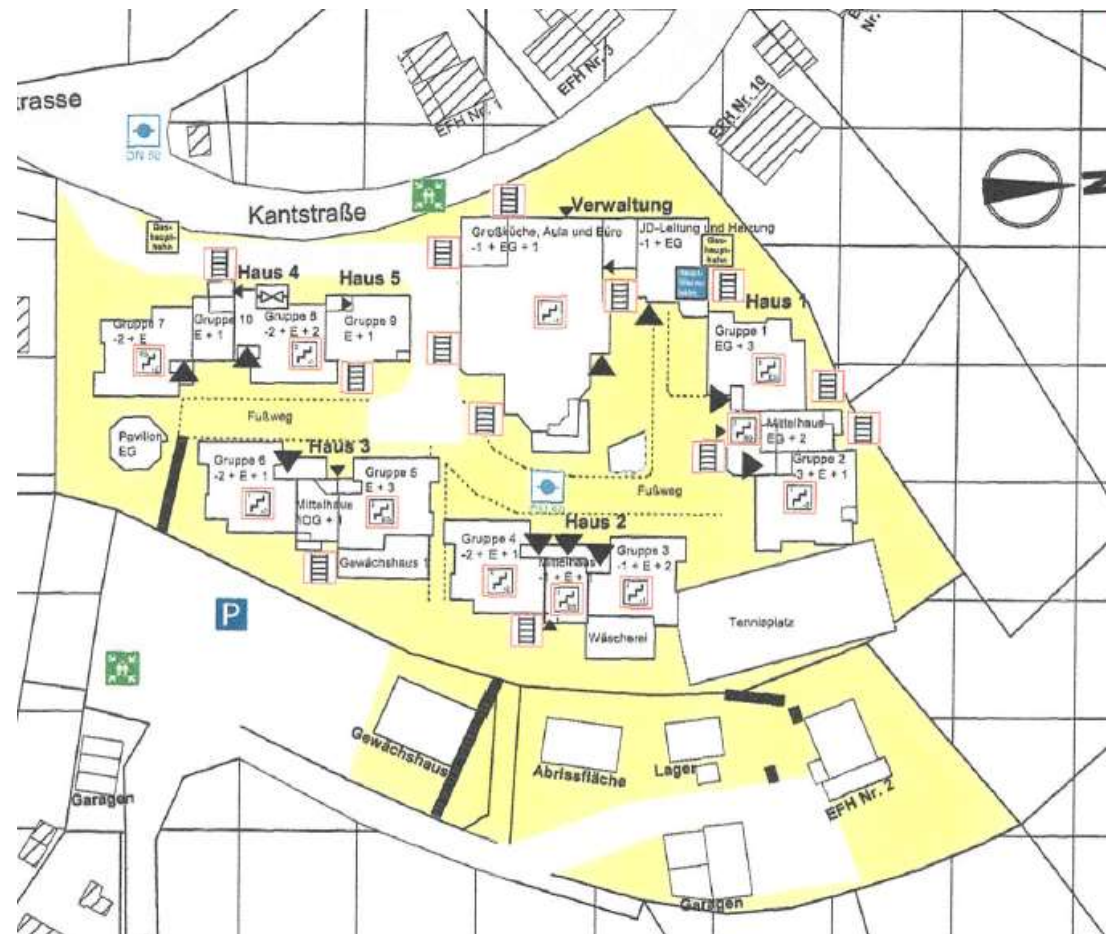
CJD Wissen

Impressionen Innenräume



CJD Wissen

Übersichtsplan



CJD Wissen

Flurstücke

Gemarkung	Flur	Flurstück	Größe in qm
Wissen	19	31/1	9.460
Wissen	19	30	2.510
Wissen	19	35/74	1.008
Wissen	19	35/76	754
Wissen	19	35/86	319
Wissen	19	35/91	182
Gesamt			14.233

CJD Wissen

Nutzungsfläche

Objekt	Nutzungsfläche in qm*
Haus I	819
Haus II	773
Haus III	782
Haus IV	727
Haus V	206
Verwaltung	1.486
Einfamilienhaus	150
Gesamt	4.943

*Eigene Ermittlung,
Angabe ohne Gewähr

Für Fragen stehen wir Ihnen gerne zur Verfügung.

Ihr Ansprechpartner:

Matthias Bestgen

Leitung

CJD – Die Chancegeber

CJD Zentrale

Zentralbereich Finanzen und Immobilien

Teckstr. 23

73061 Ebersbach

Tel. 07163 / 930-186

Fax 07163 / 930-280

Mobil 0151 4063 9066

E-Mail matthias.bestgen@cjd.de