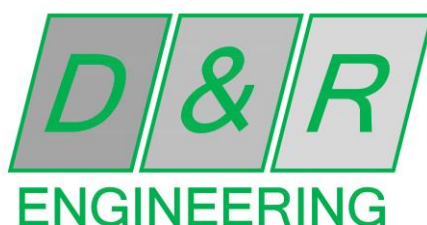
The background is a grayscale photograph of an industrial facility, likely a refinery or chemical plant. It features a complex network of large pipes, metal walkways, and a staircase leading upwards. The lighting is bright, creating strong highlights and shadows. The overall aesthetic is clean and technical.

D & R ENGINEERING

Analyse o Planung o Umsetzung

Unternehmensprofil

Das Geschäftsmodell der D&R Engineering GmbH basiert auf langjährigen Erfahrungen der beiden Gründer Christian Georg Dembski und Kai Björn Röhrig im Bereich der Industrieplanung.



Die Buchstaben im Logo stehen einerseits für die Initialen der beiden Gründer, andererseits für „development and redesign“. Hiermit soll die Verbundenheit der beiden Gründer mit dem Ingenieur- und Planungswesen sowie die Begeisterung für technische Details zum Ausdruck gebracht werden.

Für uns steht ihre Produktion im Mittelpunkt der Planungen:

Anlagen- und Fördertechnik werden - zugehörige Arbeitsprozesse berücksichtigend - unter wirtschaftlichen Gesichtspunkten mit bautechnischen Anforderungen vereint.

Zur Erfüllung ihrer Vorhaben bieten wir ihnen eine gesamtheitliche zukunftsorientierte technische Beratung.

Um durchdachte und nachhaltige Lösungsansätze zu entwickeln ist erfahrungsgemäß Kommunikation mit allen Mitarbeitererebenen von Vorteil. Dies vermittelt fundierte Kenntnisse über interne Strukturen und

Arbeitsabläufe und bildet gemeinsam mit unserem Know-how eine solide Basis für anstehende Planungstätigkeiten.

D&R Engineering GmbH ist ein lieferantenunabhängiges Industrieplanungsbüro und für Sie verlässlicher Partner in allen Projektphasen.

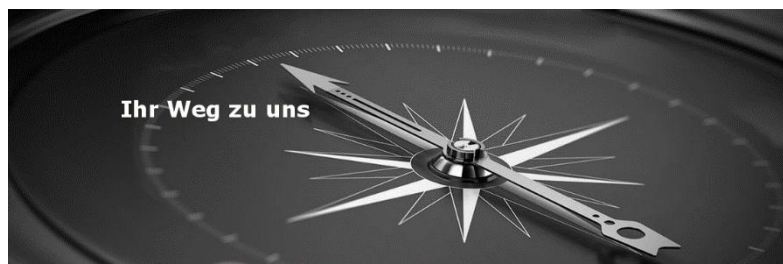
Unsere Leistungen

Analyse o Planung o Umsetzung

finden Sie konkretisiert in nachstehend beschriebenen Projektphasen.

Wie Sie mit uns Ihre Ziele erreichen, ermitteln wir gerne in einem unverbindlichen persönlichen Gespräch.

Chancen erkennen – Wachstumsmöglichkeiten nutzen.



Kontakt:

D&R Engineering GmbH

www.dur-engineering.de

Kirchplatz 3

+49 2747 / 622964 - 4

D - 57580 Gebhardshain

info@dur-engineering.de

Direkter Kontakt



Christian Georg Dembski

Geschäftsführender Gesellschafter

- Projektierung
- Konstruktion
- Akquisition
- Informationsmanagement

☎ +49 2747 / 622964 - 5

✉ c.dembski@dur-engineering.de



Kai Björn Röhrig

Geschäftsführender Gesellschafter

- Projektierung
- Konstruktion
- E-Commerce Management / Marketing
- Unternehmenstechnik

☎ +49 2747 / 622964 - 6

✉ k.roehrig@dur-engineering.de

Sie haben eine Projektidee?

Zur Vorbereitung eines projektbezogenen persönlichen Kennenlernens stellen wir Ihnen vorab eine Checkliste zur Verfügung, durch die eine Übersicht über vorhandene, projektrelevante Dokumente gewonnen wird.

Mit Ihnen und Ihren Projektbeteiligten klären wir im Startgespräch, welche Zielvorstellungen und Anforderungen an das Projekt gestellt werden.



Damit Sie alle sensiblen Informationen bei uns in sicheren Händen wissen und sie offen mit uns kommunizieren können ist der Abschluss eines Geheimhaltungsvertrages für uns selbstverständlich.

Realistische Einschätzung bezüglich Potenzial und Aufwand des Projekts sollten so früh wie möglich abgestimmt werden.

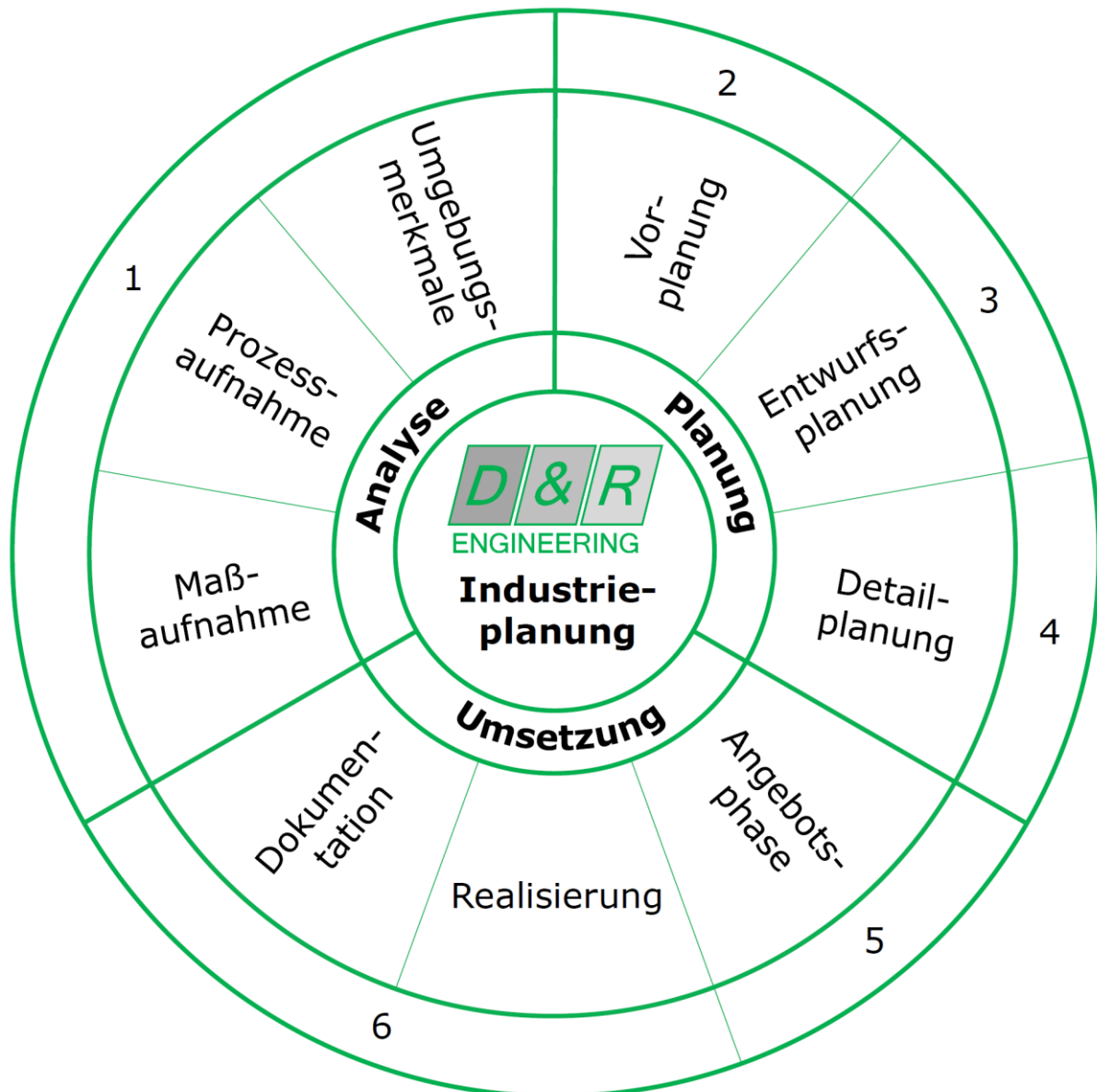
Auf Basis der Checkliste in Verbindung mit dem Informationsaustausch des Erstgespräches lässt sich der Gesamtprojektaufwand solide ermitteln.

Darauf aufbauend beraten wir Sie gerne, auch angelehnt an bereits realisierte Projekte, zu unseren Leistungen.

„Wer nicht weiß, wo er hin will, darf sich nicht wundern, wenn er woanders ankommt.“

– Mark Twain –

Kompetenz Industrieplanung



Im Zentrum unserer Leistungen steht die **Industrieplanung**.

Diese untergliedert sich in drei Kernkompetenzen:

Analyse o Planung o Umsetzung

Die neun hierauf beruhenden Leistungsbereiche wurden angelehnt an die HOAI in Projektphasen gruppiert.

Phase 1 - Analyse

Diese Phase steht ganz am Anfang und legt entscheidende Grundlagen für die weitere Bearbeitung Ihres Projektvorhabens.

Gemeinsam wird festgestellt, welche Daten vorliegen und deren Tauglichkeit für die später vorgesehene Verwendung geprüft.

Sollte der vorhandene Informationspool für eine spätere Projektbearbeitung nicht ausreichend sein, sind fehlende Daten zu erheben. Im Bedarfsfall übernehmen wir für Sie eine maßliche Aufnahme, eine Prozessaufnahme und das Dokumentieren von Umgebungsmerkmalen. Gegebenenfalls können auch Daten über Dritte bereitgestellt werden.

Wurde bei der Beurteilung festgestellt, dass die Daten in ihrer derzeitigen Form keine direkte Weiterverarbeitung ermöglichen, sind sie entsprechend aufzubereiten.

Zum Abschluss wird der IST-Zustand im erforderlichen Umfang zusammenfassend dokumentiert und konstruktiv dargestellt.

Leistungsbereiche Phase 1

- Datenerhebung und Aufnahmen -
 - Aufbereitung der Daten -
- Zusammenfassung des Informationspools -
- Konstruktive IST-Zustandsdarstellung -

Phase 2 - Vorplanung

Aufbauend auf dem IST-Zustand können Konzepte für Ihre Ziele erarbeitet werden.

In der Vorplanungsphase wird mit Ihnen und Ihren Projektmitarbeitern erörtert und bewertet, welche Lösungsansätze Ihre Anforderungen erfüllen.

Über systematische Verarbeitung der vorliegenden Daten erstellen wir ein Konzept mit vordimensionierten Hauptsystemen und -komponenten. Dieses wird übersichtlich in Grundzügen dokumentiert, zeichnerisch dargestellt und in vorliegenden Plänen ergänzt. Zusammenhänge werden in einem Funktionsschema abgebildet.

Je nach Aufgabenstellung werden Varianten ausgearbeitet und deren Eigenschaften und monetäre sowie zeitliche Aufwände gegenübergestellt.

Eine Kostenschätzung liefert Ihnen Informationen, um Finanzplanungen vornehmen zu können und die Unternehmensführung bei weiteren Entscheidungsprozessen übergreifend zu beraten.

Auf Wunsch führen wir eine Baustufenplanung zur Umsetzung Ihrer Ziele durch.

Leistungsbereiche Phase 2

- Einfaches Funktionsschema -
 - Kostenschätzung -
- Prognostizierter Zeitaufwand -
 - Skizzen, ggf. Varianten -

Phase 3 - Entwurfsplanung

Aufbauend auf der gewählten Variante der Vorplanung führt Sie die Entwurfsplanung Stück für Stück an die Realisierungsmöglichkeit heran. In dieser Stufe erfolgen durch uns die Präzisierung der Layoutzeichnungen anhand von Funktionsmerkmalen und die Überarbeitung der Aufstellung. Vorauslegungen von Anlagen- und Fördertechnik werden verifiziert und nach Bedarf angepasst.

Das Funktionsschema wird durch zusätzliche Vorgaben und Ergänzungen zu einem Fließbild aufbereitet. Eine dazugehörige Anlagenliste bietet einen Überblick aller Einzelkomponenten.

Auf Basis der überarbeiteten Unterlagen wird ein Kostenvoranschlag erstellt und nach Hauptgewerken aufgeschlüsselt dargestellt.

Die Sicherstellung der Machbarkeit berücksichtigt interne und externe Rahmenbedingungen.

Die Erstellung eines Terminplans mit Meilensteinen garantiert, dass Ressourcenverwaltung und Zieleverfolgung im Projektteam sichergestellt werden.

Leistungsbereiche Phase 3

- Terminplan mit Meilensteinen -
 - Zeichnerischer Entwurf -
 - Fließbild / Anlagenliste -
 - Kostenvoranschlag -

Phase 4 - Detailplanung

Die Entwurfsplanung ist abgeschlossen und bildet die machbare Lösung ab. Damit ist das Fundament für die Detaillierung und Spezifizierung gelegt.

Wir versehen die Zeichnungen mit Ausführungsdetails und erstellen spezifizierende Dokumente (Verriegelungsbeschreibung, Durchbruchplan, ATEX Zonenplan, usw.), um das Projekt in allen Facetten abzubilden.

Diese dienen als Grundlage um behördliche Genehmigungen einzuholen und externe Fachplaner einzubeziehen.

Entstehende Schnittstellen werden zentral koordiniert und der Informationsfluss sichergestellt. Auf Wunsch assistieren wir Ihnen beim Genehmigungsprozess.

Die Kostenaufstellung wird mit Budgetpreisen verfeinert.

Im Terminplan erfolgt eine Detaillierung der einzelnen Gewerke und Abläufe unter Berücksichtigung der zu erwartenden Liefer- und Bearbeitungszeiten.

Leistungsbereiche Phase 4

- Beschreibende Zusatzdokumente -
 - Detailzeichnungen -
 - Budget -
 - Terminplandetailierung -
- Definition von Anlagen- und Funktionsparametern -
 - Schnittstellenkoordination -

Phase 5 - Angebotsphase

Auf Basis der Detailplanung werden Anfrageunterlagen für die einzelnen Gewerke erstellt. Wir unterstützen Sie bei der Auswahl potenzieller Lieferanten und organisieren bei Bedarf auch den Dokumentenversand.

Kaufmännische Bedingungen Ihres Unternehmens werden von uns in die Anfragen eingebunden.

In der Angebotsphase stehen wir den Anbietern für Klärungen und Rücksprachen zur Verfügung, so dass Informationen gebündelt an Sie weitergegeben werden.

Auf Wunsch assistieren wir bei Gesprächen mit den ausgewählten Bietern und protokollieren diese.

Abgabetermine werden nachverfolgt und koordiniert, so dass zum geplanten Zeitpunkt ein aussagekräftiger technischer Vergleich und eine Kosten- sowie Lieferzeitengegenüberstellung vorliegen.

Leistungsbereiche Phase 5

- Erstellung von Anfrageunterlagen -
- Lieferantengespräche -
- Angebotsvergleiche -

Phase 6 – Realisierung und Dokumentation

Sobald die notwendigen Verträge mit den Lieferanten unterzeichnet und Investitionen angestoßen sind, beginnt die Umsetzungsphase. Die übergeordnete Lieferterminüberwachung, Schnittstellenkoordination und Betreuung der Gewerke regeln wir für Sie.

Bei Bedarf werden für Sie von Lieferanten gestellte Nachtragsforderungen geprüft und Stellungnahmen dazu verfasst.

Die Konsistenz der Ihnen zum Projektabschluss vorliegenden Gesamtdokumentation wird dadurch gewährleistet, dass kontinuierlich Lieferantenzzeichnungen in der Gesamtzeichnung zusammengeführt werden und Kollisionsprüfungen durch uns erfolgen. Eingehende Dokumente werden zentral registriert und die für den Betrieb und die Genehmigung relevanten Schriftstücke konsequent beim Lieferanten eingefordert.

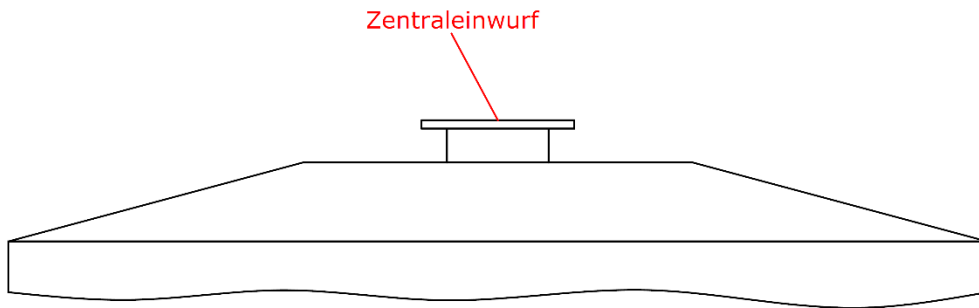
Gleichermaßen können Sie uns auch damit beauftragen, die qualitativen und quantitativen Leistungen im Bau- und Montageablauf zu überwachen und Ihre Interessen durchzusetzen.

Leistungsbereiche Phase 6

- As-built Zeichnungen –
- Bauüberwachung und -kontrolle –
- Prüfung und Freigabe von Lieferantenzzeichnungen –
- Übergeordnete Schnittstellenkoordination –

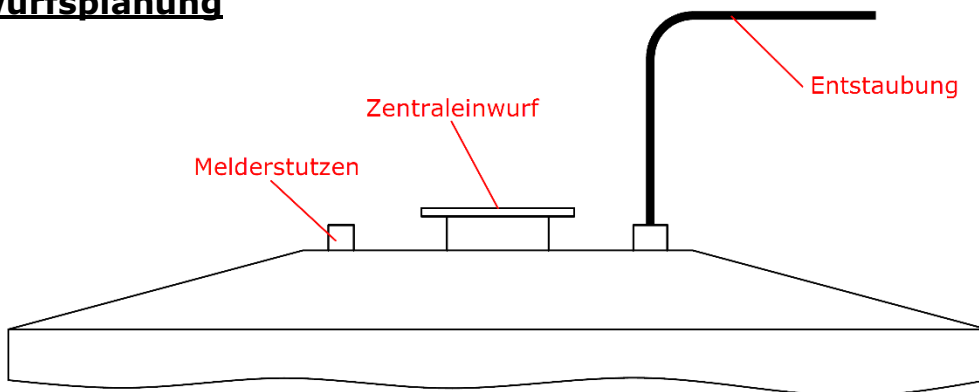
Planungsphasenbeispiel

Vorplanung



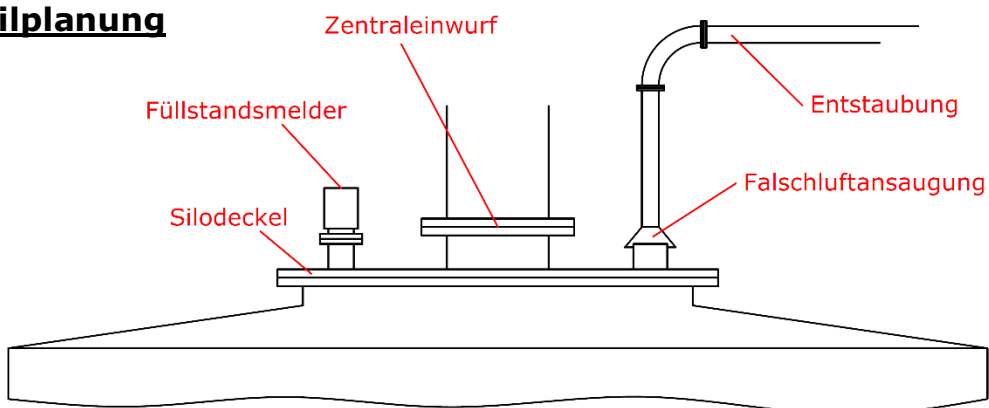
Angabe von Hauptmerkmalen

Entwurfsplanung



Beschreibung mit Funktionsmerkmalen

Detailplanung



Aufbereitung mit Ausführungsdetail